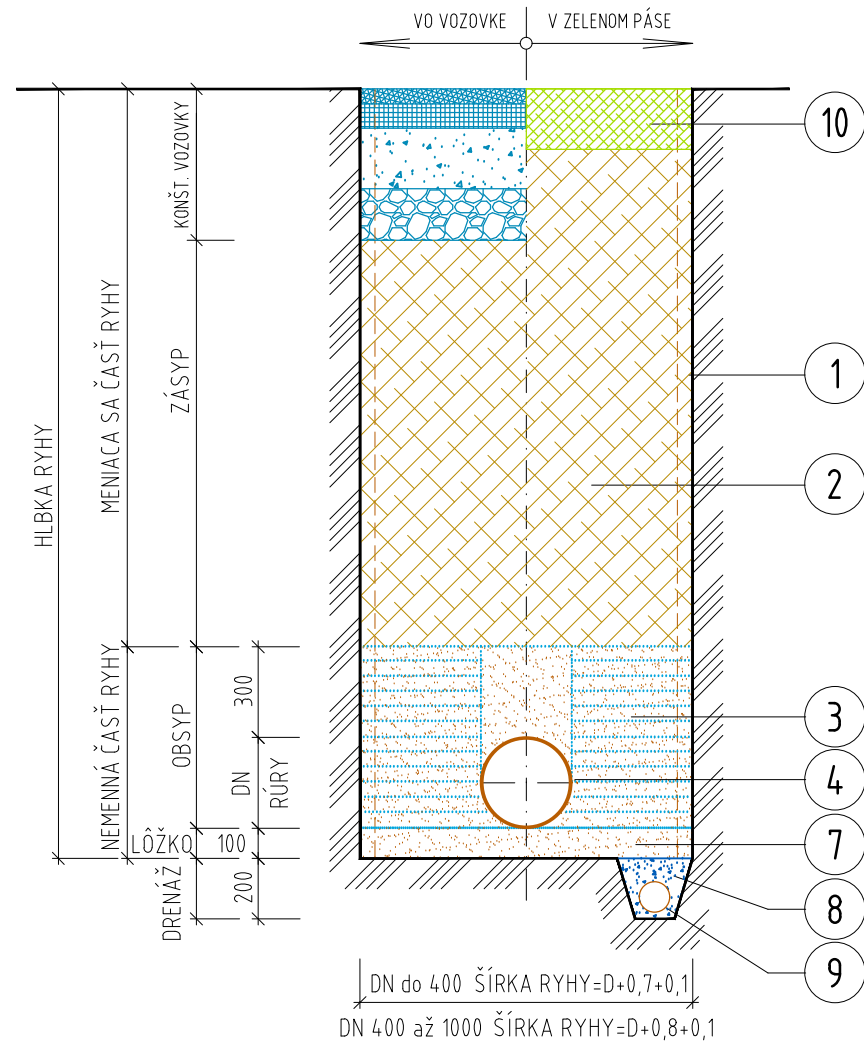
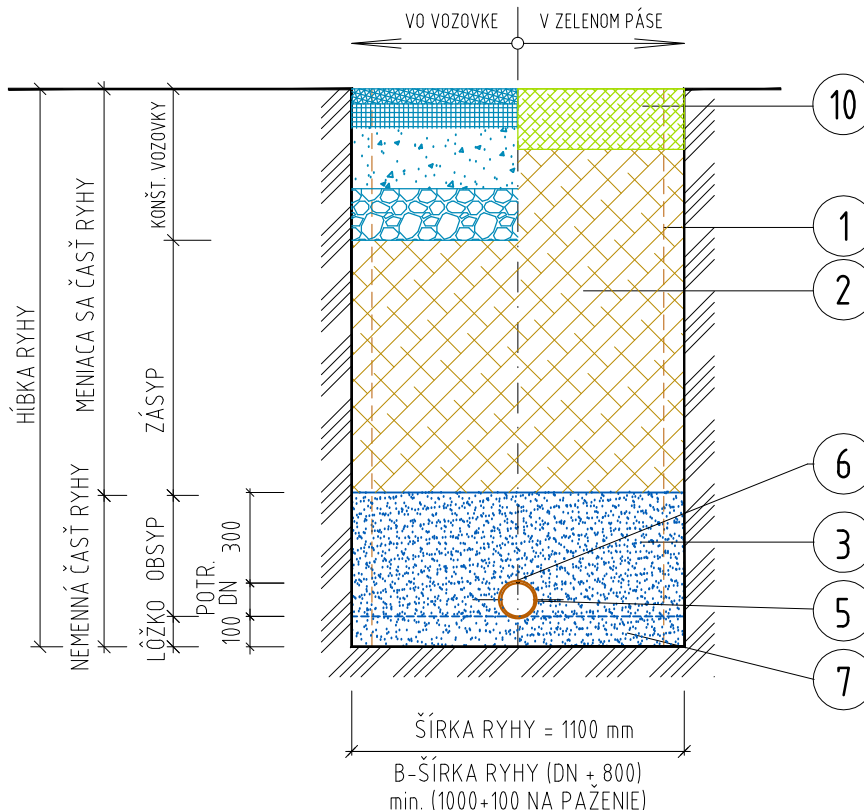


PRIEČNY REZ - uloženie potrubia

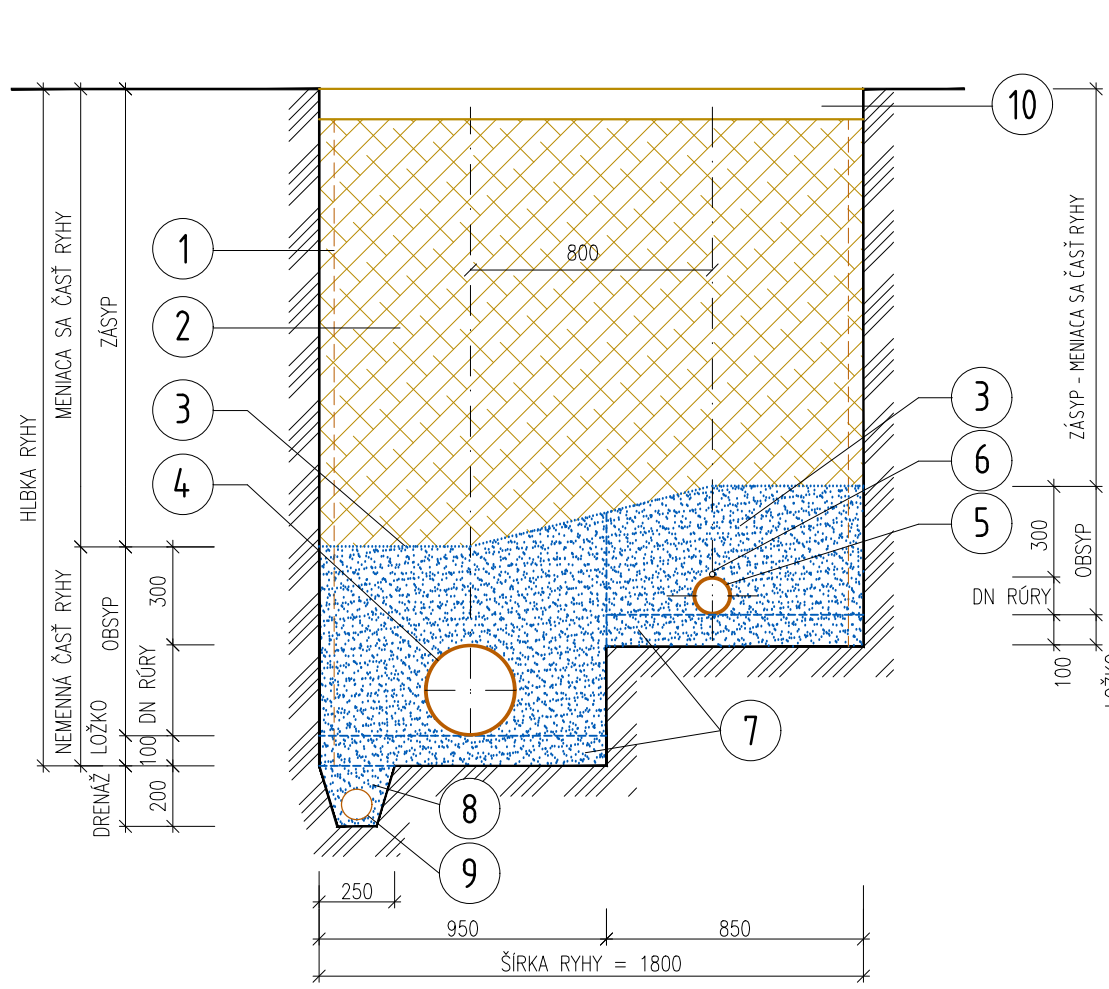
ULOŽENIE KANALIZAČNÉHO POTRUBIA - RÚRY PVC



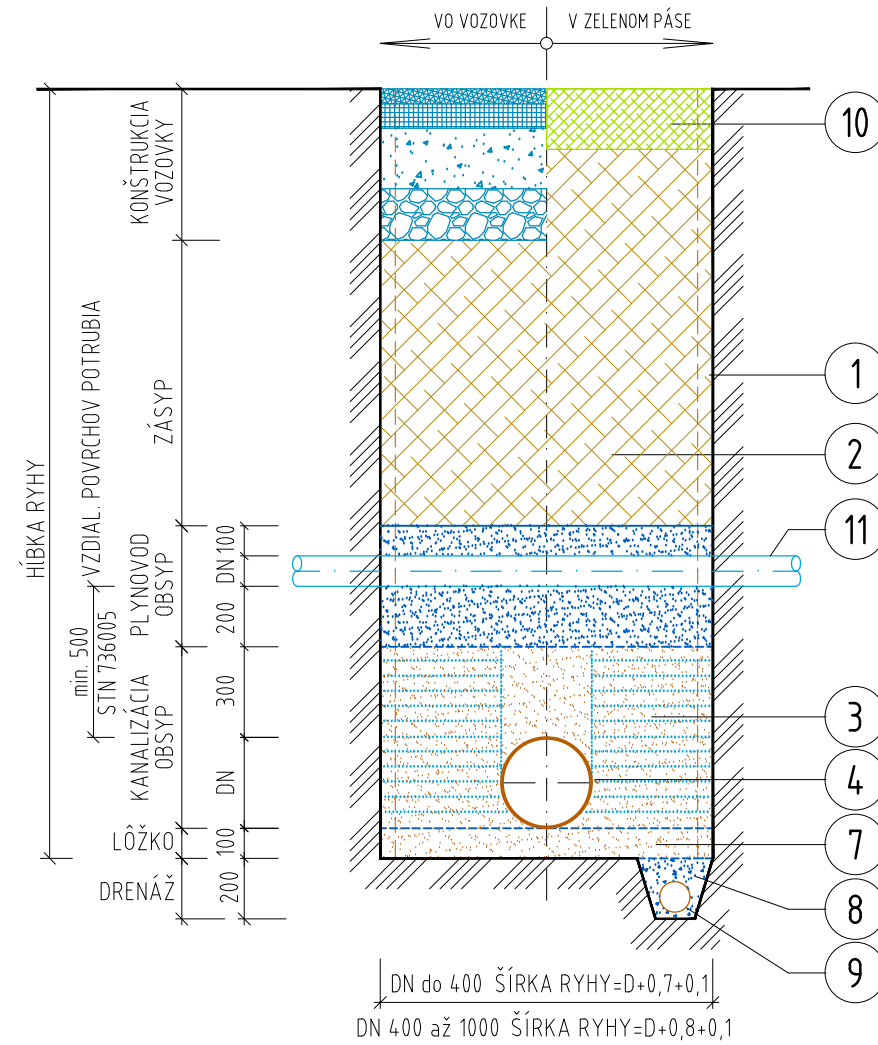
ULOŽENIE KANALIZAČNÉHO POTRUBIA - RÚRY HDPE



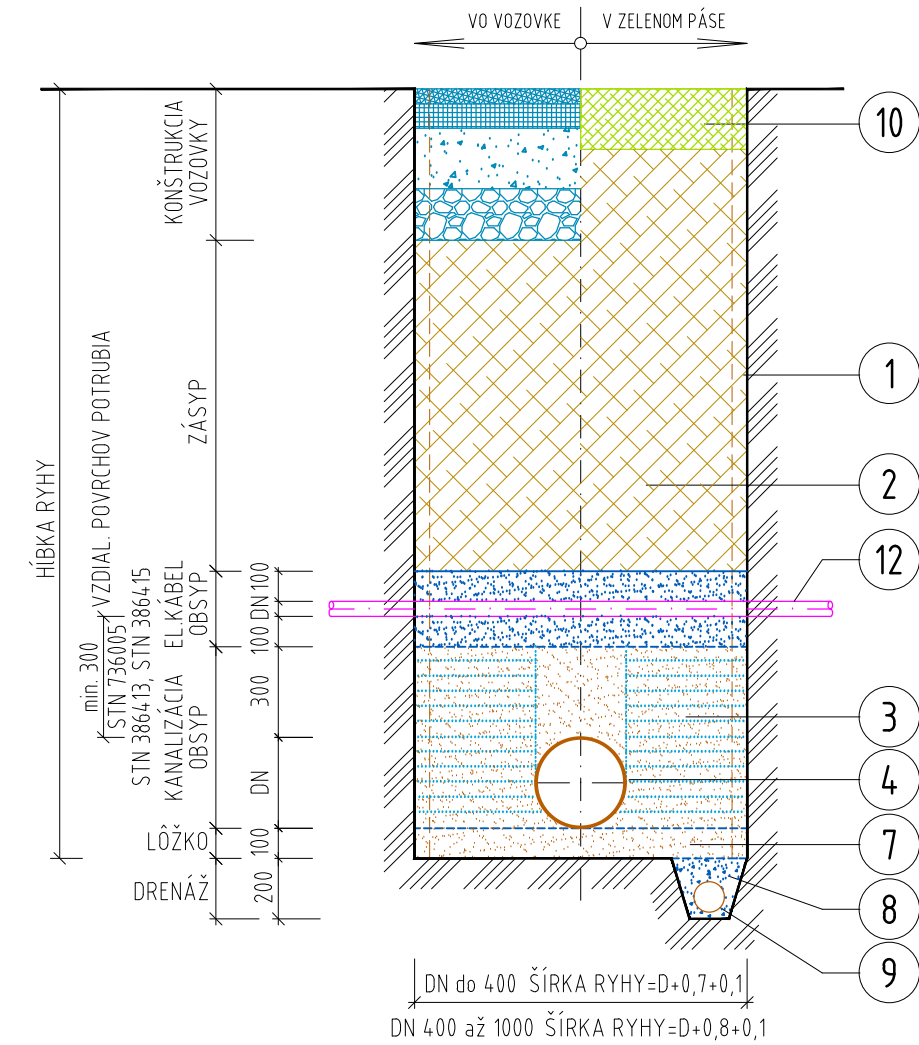
SÚBEH GRAVITAČNEJ STOKY A VÝTLAČNÉHO POTRUBIA



DETAIL KRIŽOVANIA KANALIZAČNÉHO POTRUBIA S PLYNOVODOM (STL a NTL)



DETAIL KRIŽOVANIA KANALIZAČNÉHO POTRUBIA S EL. KÁBLOM (NN A VN)



UPOZORNENIE !!!
PRED ZAHÁJENÍM VÝKOPOVÝCH PRÁČ
VÝTÝČIT PODZEMNÉ VEDENIA

POZNÁMKA:

- POLOŽKY ČÍSLO 8, 9 SÚ NAVRHOVANÉ PRI ULOŽENÍ POTRUBIA V LOKALITE S VYSOKOU HLADINOU PODZEMNEJ VODY.
- DRENÁŽ PLNÍ FUNKCIU IBA POČAS VÝSTAVBY KANALIZÁCIE, SLUŽÍ NA ODVEDENIE VODY Z DŇA RYHY DO ČERPAČEJ JAMY.
- ZHUTŇOVANIE OBSYPU NEREALIZOVAŤ NAD POTRUBÍM.
- ZÁSYP ŠTRKODRVOU REALIZOVAŤ PRI ULOŽENÍ DO TELESÁ CESTY.
- V PRÍPADE POUŽITIA RÚR SO ZOSILNENOU STENOU OBSYP REALIZOVAŤ PREHODENOU ZEMINOU.
- SÚBEH A KRIŽOVANIE PODZEMNÝCH VEDENÍ JE V SÚLADE S STN 73 6005.

LEGENDA:


Č.	POPIS	Č.	POPIS
1	PAŽENIE	10	POVRCHOVÁ ÚPRAVA DO PŮVODNÉHO STAVU V ÚSEKU CESTNÉJ KOMUNIKÁCIE III tr.:
2	ZÁSYP RYHY: - VO VOZOVKE - ŠTRKOPIESOK - V ZELENOM PÁSE - PREHODENÁ ZEMINA VÝKOPU		- ASF. BETÓN AC 11 0, hr. 40 mm - ASF. SPOJOVACÍ POSTREK PS 0,5 kg/m ² - ASF. BETÓN AC L6 L II, hr. 50 mm - ASF. SPOJOVACÍ POSTREK PS 0,5 kg/m ² - ASF. BETÓN HRUBÝ AC 16 P, hr. 60 mm - ASF. INFILTRAČNÝ POSTREK, PI 0,8 kg/m ² - KAMENIVO SPEVNENÉ CEMENTOM CBGM C5/6, hr. 150 mm - ŠTRKODRVA ŠD hr. 180 mm
3	OBSYP RÚRY - PIESOK resp. ŠTRKOPIESOK 0-32 mm		V ÚSEKU NESPEVNENEJ PLOCHY: - PREHODENÁ ZEMINA (ORNICA)
4	KANALIZAČNÉ POTRUBIE - RÚRA PVC	11	JESTVUJÚCI PLYNOVOD
5	KANALIZAČNÉ POTRUBIE - RÚRA HDPE	12	JESTVUJÚCI EL. KÁBEL
6	IDENTIFIKAČNÝ VODIČ		
7	LŮŽKO RÚRY - PIESOK resp. ŠTRKOPIESOK 0-4 mm		
8	DRVENÝ KAMEŇ 16-32 mm		
9	DRENÁŽNA RÚRA DN 65 mm		

VodoKap - SK, s.r.o.
080 01 PREŠOV, JARKOVÁ 28, tel. 0905494527

DOKUMENTÁCIA PRE STAVEBNÉ POVOLENIE

Kopírovanie a použitie pre iné účely môže byť len so súhlasom autora.

SADA Č.: 1 2 3 4 5 6

STAVEBNÍK:	Obec Drienovská Nová Ves			SPRACOVATEL:		
MIESTO STAVBY:	Drienovská Nová Ves	HL. INŽ. PROJEKTU:	Ing. Pekarovič Marián	 VodoKap-SK, s.r.o. Vykonaňovanie odbornej činnosti vo výstavbe projektovania vodohospodárskych stavieb		
OKRES:	Prešov	ZODP. PROJEKTANT:	Ing. Pekarovič Marián			
KLASIFIKÁCIA STAVBY:	2223	VYPRACOVAL:	Ing. Pekarovič Marián			
STAVBA:	<div>Obec Drienovská Nová Ves - kanalizácia, I.etapa</div>			ČÍSLO ZÁKAZKY:	639/2025	
STAVEBNÝ OBJEKT:				SO 01 Splašková stoková sieť	DÁTUM:	12.2025
PRÍLOHA:				PRIEČNY REZ - uloženie kanalizačného potrubia	FORMÁT:	A4
					PROJEKTOVÁ DOKUMENTÁCIA:	DSP
					MERKA:	1:25
			ČÍSLO PRÍLOHY:	21		